

# 中古住宅

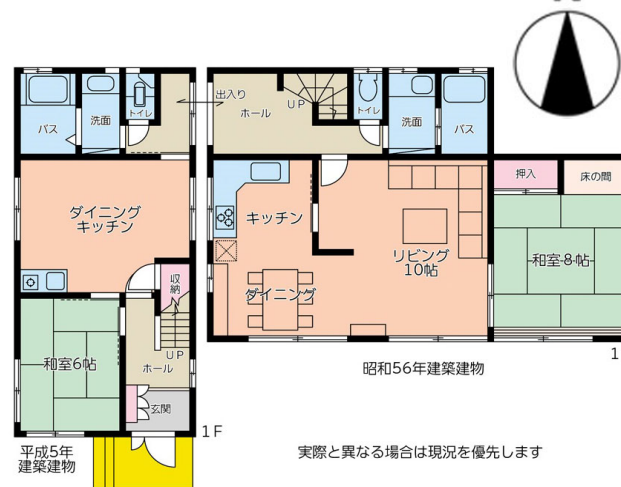
## 鯖江市御幸町 軽量鉄骨造8LDK中古二世帯住宅

総額	9,000,000円		
建築年月	昭和56年建築と平成5年建築の2棟		
所在地番	鯖江市御幸4丁目200番8		
面積	土地	311.85 m <sup>2</sup>	94.33 坪
	建物	210.36 m <sup>2</sup>	63.63 坪
権利	所有権	地目	宅地
引渡時期	即可能		
接地道目	西側	公道	約6 m
	宅地	現況有姿渡し	
公共規制	区域区分	未線引区域	
	用途地域	第1種中高層住居専用地域	
	建/容	60%	200%
	その他	縦列普通自動車3台(1台ガレージ付)	
設備	水道	公営	引込有
	下水	公営	引込有
	ガス	個別プロパン	
	側溝	U字側溝	
	固都税	令和3年度土地建物年額78879円	
	地形	間口約16.2m・奥行約19.2m	
校区	鳥羽小学校・中央中学校		
特徴			
特記事項	鯖江市空き家バンク登録物件		
	予約にて内覧できます		
取引形態	媒介	仲介手数料別途363,000円	

大手住宅メーカー セキスイハイム M3NEW・セラーノS 2棟別棟として建築



平成5年の建物、ミニキッチンおよびバスは新しい  
エアコンは2階南側洋室のみ稼働します。  
床、壁、クロスの状態は良好で、改装不要と思われ  
ます。 ダイニングは内窓サッシ改装済



昭和56年の建物、トイレ、洗面、バスは  
改装済み・ダイニングのエアコン新しい  
キッチンおよび8帖和室や洋間の床、壁、  
天井等は改装が必要と思われます。  
リビングダイニング南側は内窓サッシ改装済

<お問い合わせ先> 福井市大町1丁目715番地 株式会社 アセットコンサル TEL(0776)63-5767